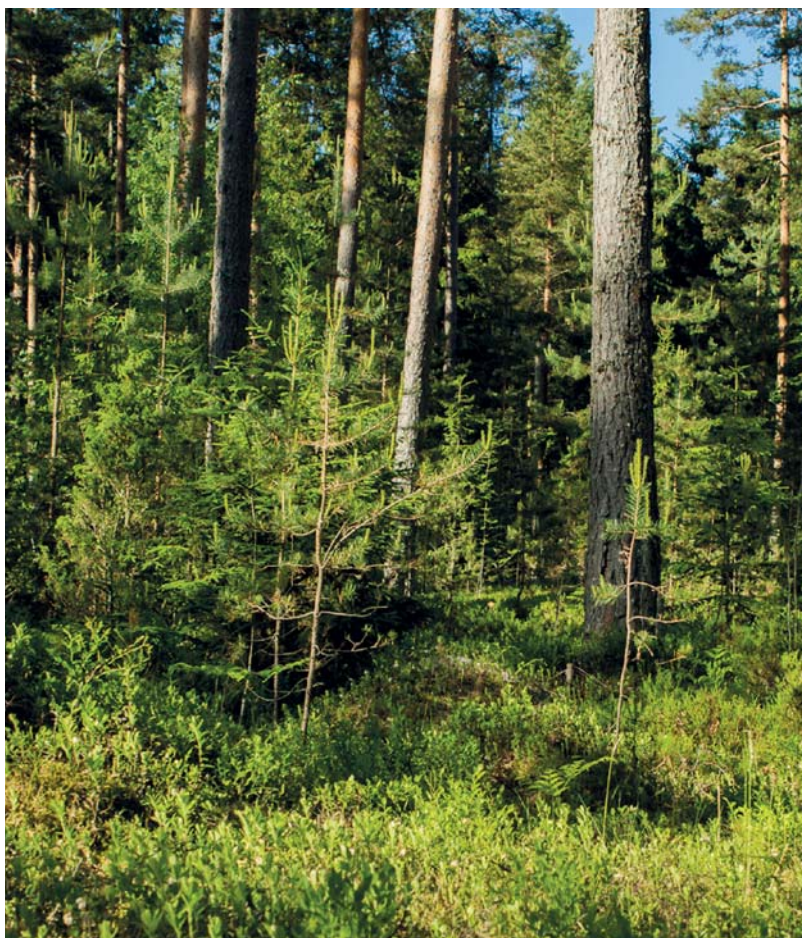


Puurakentamiseen sijoitettu euro moninkertaistuu ja tuo työpaikkoja aluetalouteen

Helsingin yliopiston Ruralia-instituutin Etelä-Pohjanmaalla tekemän tutkimuksen mukaan julkiseen puurakentamiseen sijoitettua euroa kohden tulee kerroinvaikutuksena 2,7 euroa lisää muualle aluetalouteen, jos rakentamiseen käytetty sahatavara, puuelementit ja muut vastaavat tuotteet tulevat omasta maakunnasta. Puukerrostalojen rakentamisessa vastaava kerroinvaikutus on 2,6.



Omakotitalot ja rivitalot rakennetaan Suomessa pääosin puusta. Kerrostalojen ja julkisten palvelurakennusten rakentamisessa puun käyttöä voidaan lisätä vielä huomasti.

Pohjalaismaakunnissa toimivat puualan yritykset, Etelä-Pohjanmaan korkeakoulu yhdistys ja Vaasan yliopisto ovat yhdessä perustamassa puurakentamisen liiketoimintaprofessuurin Vaasan yliopistoon. Professuurin tavoitteena on yhteistyössä alan yritysten kanssa kehittää puurakentamisesta muita materiaaleja parempi liiketoimintakonsepti. Tavoitteena on puun markkinaosuuden kasvattaminen suurissa rakennuskohteissa.

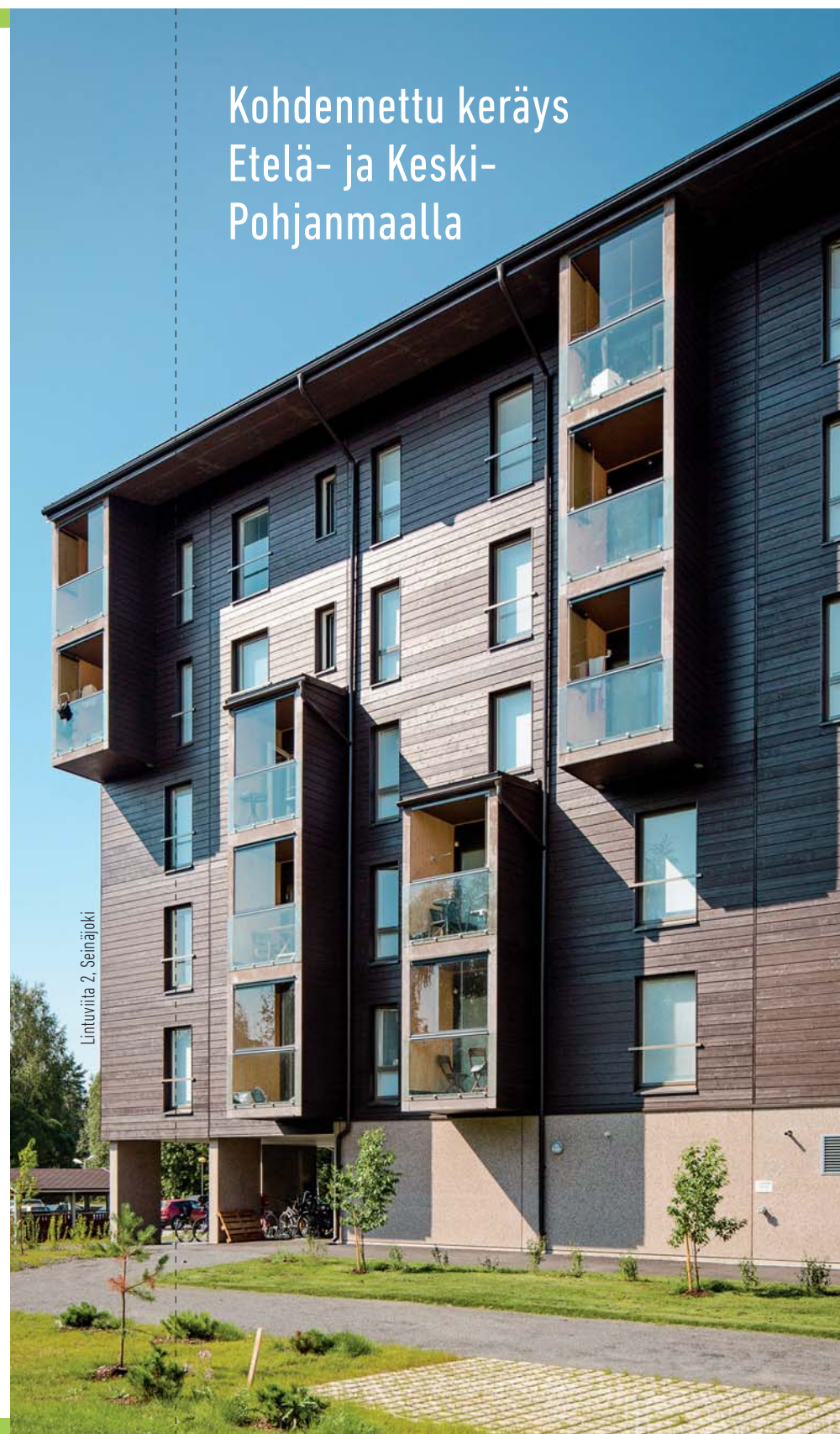
Tue Sinäkin hanketta ja osallistu Metsäsäätiön keräykseen!

Osallistua voit suoralla puukaupalla tai metsänhoitoyhdistyksen valtakirjakaupalla keräysaikana 1.4.2015–31.3.2016. Jokaisen panos on tärkeä.

metsasaatio.fi



Kohdennettu keräys Etelä- ja Keski-Pohjanmaalla



Kun metsänomistajana osallistun keräykseen, annan samalla mahdollisuuden oman alueeni työpaikkojen lisääntymiselle koko ketjussa puunkorjuusta puurakentamiseen.

metsänomistaja Vesa Savola



Suomen Metsäsäätiö – suomalaisen puun puolestapuhuja

Suomen Metsäsäätiö rahoittaa toimintaa, jolla vahvistetaan metsäelinkeinoon elinvoimaisuutta. Metsäsäätiö on perustettu vuonna 1995 metsänomistajien, metsäteollisuuden, Metsähallituksen, Suomen Sahat ry:n sekä muiden metsätaloudesta toimeentulonsa saavien tahojen yhteistyönä. Tavoitteena on puun ja puupohjaisten tuotteiden menekin edistäminen.

Metsäsäätiön toiminta rahoitetaan puukaupan yhteydessä kerättävällä vapaaehtoisella metsäsäätiömaksulla. Kun metsänomistaja päättää maksaa metsäsäätiömaksun, sitoutuu myös puun ostaja maksamaan saman summan säätiölle. Kerätyistä varoista Metsäsäätiö jakaa vuosittain noin 1,2 miljoonaa euroa hankkeisiin, apurahoihin ja avustuksiin.

Tällä kohdennetulla keräyksellä Metsäsäätiö kannustaa eri toimijoita puhaltamaan yhteen hiileen pohjalaismaakunnille tärkeässä hankkeessa.

Puurakentaminen lihottaa metsänomistajan kukkaroa

Keskimäärin kolme neljäsosaa metsänomistajan metsätuloista tulee tukkipuun myynnistä. Vastaavasti noin kolme neljäsosaa tukeista sahatusta sahatavarasta käytetään rakentamiseen. Metsänomistajan kannalta ei siis ole ihan sama, mistä materiaalista Suomessa ja maailmalla rakennetaan.

Suomen Metsäsäätiö kerää puukauppojen yhteydessä vapaaehtoista menekinedistämismaksua. Etelä- ja Keski-Pohjanmaalla keräys kohdennetaan vuoden ajan alueen puutuoteollisuuden ja puurakentamisen tutkimus- ja kehitystyölle. Osallistumalla keräykseen tuet oman elinkeinosi ja maakunnan menestymistä, sekä puutuotealan yrityksiä.

Puurakentamisen liiketoiminta-professori pohjalaismaakuntiin

Rahoittajat ovat Vaasan yliopisto, alan yritykset pohjalaismaakunnissa, kunnat ja Etelä-Pohjanmaan korkeakoulu-yhdistys.



SUOMEN METSÄSÄÄTIÖ



Metsä



UPM



storaenso



METSÄHALLITUS



L&T BIOWATTI



VAPO



HASA

Pihkassa-puuhun



Junnikkala.com



Keski-Pohjanmaan
Metsämarkkinointi Oy LKV

EPM Metsä
Paikallista puun käyttöä



AKOS
AKONKOSKEN SAHA OY



KEITELE

forest



ISOJOEN SAHA



LUOPAJÄRVEN SAHA OY



LUVIA



OTSO
Metsäpalvelut

VIITALA FOREST



Metsänomistajat



metsäkeskus



Vaasan yliopisto
UNIVERSITY OF VAASA



ETELÄ-POHJANMAAN
KORKEAKOULUYHDISTYS